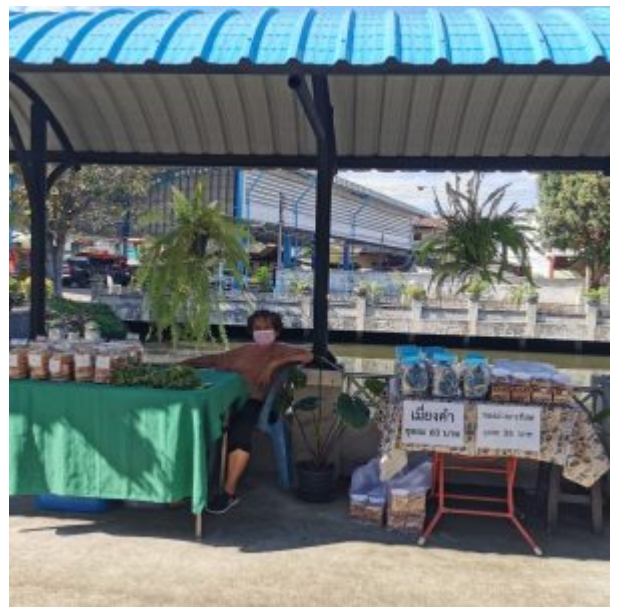


OTOP

OTOP

1. OTOP



2. OTOP



3. □□□□□□□□□□□□□□ □□□□□□□□□□□□

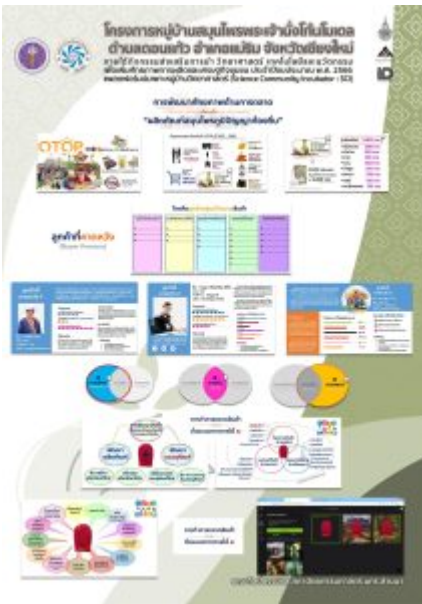


ศูนย์ฯ ได้จัดกิจกรรมส่งเสริมการนำวิทยาศาสตร์ เทคโนโลยี และนวัตกรรม
สู่พื้นที่ศักยภาพการผลิตและเศรษฐกิจฐานนวัตกรรม (SC) ของจังหวัดเชียงใหม่
โดยมีวัตถุประสงค์เพื่อส่งเสริมการนำวิทยาศาสตร์ เทคโนโลยี และนวัตกรรม
สู่พื้นที่ศักยภาพการผลิตและเศรษฐกิจฐานนวัตกรรม (SC) ของจังหวัดเชียงใหม่
(SC) ของจังหวัดเชียงใหม่ (SC) ของจังหวัดเชียงใหม่ (SC) ของจังหวัดเชียงใหม่
ศูนย์ฯ ได้จัดกิจกรรมส่งเสริมการนำวิทยาศาสตร์ เทคโนโลยี และนวัตกรรม
สู่พื้นที่ศักยภาพการผลิตและเศรษฐกิจฐานนวัตกรรม (SC) ของจังหวัดเชียงใหม่
โดยมีวัตถุประสงค์เพื่อส่งเสริมการนำวิทยาศาสตร์ เทคโนโลยี และนวัตกรรม
สู่พื้นที่ศักยภาพการผลิตและเศรษฐกิจฐานนวัตกรรม (SC) ของจังหวัดเชียงใหม่

#เชียงใหม่

#เชียงใหม่





โครงการหมู่บ้านชุมชนโทรพรอช้างเผือกใต้โมเดล
ตำบลดงมะพร้าว อำเภอเฉลิมชัย จังหวัดชัยภูมิ
 หมู่บ้านต้นแบบการพัฒนาคุณภาพชีวิตตามหลักทฤษฎีใหม่ ประยุกต์สู่ “โคก หนอง นา โมเดล”
 กรมส่งเสริมการเกษตร กระทรวงเกษตรและสหกรณ์

วัตถุประสงค์

- 1. เพื่อส่งเสริมให้เกษตรกรในชุมชนได้เรียนรู้และนำความรู้ที่ได้รับไปพัฒนาพื้นที่ของตนเอง
- 2. เพื่อส่งเสริมให้เกษตรกรในชุมชนได้เรียนรู้และนำความรู้ที่ได้รับไปพัฒนาพื้นที่ของตนเอง

กิจกรรม

- 1. การฝึกอบรม
- 2. การศึกษาดูงาน
- 3. การแลกเปลี่ยนเรียนรู้

ผลสัมฤทธิ์

- 1. จำนวนเกษตรกรที่เข้าร่วมโครงการ 100 คน
- 2. จำนวนพื้นที่ที่ได้รับการพัฒนา 100 ไร่

หน่วยงาน

- กรมส่งเสริมการเกษตร
- สำนักงานส่งเสริมเศรษฐกิจดิจิทัล
- สำนักงานส่งเสริมการค้าในต่างประเทศ ณ นครเชียงใหม่

ศูนย์ส่งเสริมและพัฒนาอาชีพการเกษตร จังหวัดชัยภูมิ

โครงการหมู่บ้านชุมชนโทรพรอช้างเผือกใต้โมเดล
ตำบลดงมะพร้าว อำเภอเฉลิมชัย จังหวัดชัยภูมิ
 หมู่บ้านต้นแบบการพัฒนาคุณภาพชีวิตตามหลักทฤษฎีใหม่ ประยุกต์สู่ “โคก หนอง นา โมเดล”
 กรมส่งเสริมการเกษตร กระทรวงเกษตรและสหกรณ์

สารพัดประโยชน์ของ ขนสับปะรด

ขนสับปะรดเป็นผลไม้ที่มีประโยชน์มากมาย สามารถนำมาแปรรูปเป็นผลิตภัณฑ์ต่างๆ ได้มากมาย

คุณประโยชน์ของขนสับปะรด

- 1. ช่วยลดน้ำหนัก
- 2. ช่วยลดความดันโลหิต
- 3. ช่วยลดคอเลสเตอรอล
- 4. ช่วยลดความเสี่ยงของโรคหัวใจ

วิธีการทำขนสับปะรด

1. ตัดขนสับปะรดเป็นชิ้นๆ
2. นำขนสับปะรดไปต้มในน้ำเดือด
3. นำขนสับปะรดที่ต้มแล้วไปปั่น

ส่วนผสมขนสับปะรด

ขนสับปะรด	100 กรัม
น้ำ	200 กรัม
น้ำตาล	50 กรัม
เกลือ	1 กรัม
นมผง	10 กรัม
นมสด	100 กรัม
นมเปรี้ยว	100 กรัม
นมถั่วเหลือง	100 กรัม

ศูนย์ส่งเสริมและพัฒนาอาชีพการเกษตร จังหวัดชัยภูมิ



โครงการหมู่บ้านชุมชนโทรพรอช้างเผือกใต้โมเดล
ตำบลดงมะพร้าว อำเภอเฉลิมชัย จังหวัดชัยภูมิ
 หมู่บ้านต้นแบบการพัฒนาคุณภาพชีวิตตามหลักทฤษฎีใหม่ ประยุกต์สู่ “โคก หนอง นา โมเดล”
 กรมส่งเสริมการเกษตร กระทรวงเกษตรและสหกรณ์

ความเป็นมาของโครงการ

โครงการหมู่บ้านชุมชนโทรพรอช้างเผือกใต้โมเดล เป็นโครงการที่กรมส่งเสริมการเกษตร กระทรวงเกษตรและสหกรณ์ ได้ดำเนินโครงการพัฒนาคุณภาพชีวิตตามหลักทฤษฎีใหม่ ประยุกต์สู่ “โคก หนอง นา โมเดล”

วัตถุประสงค์

- 1. เพื่อส่งเสริมให้เกษตรกรในชุมชนได้เรียนรู้และนำความรู้ที่ได้รับไปพัฒนาพื้นที่ของตนเอง
- 2. เพื่อส่งเสริมให้เกษตรกรในชุมชนได้เรียนรู้และนำความรู้ที่ได้รับไปพัฒนาพื้นที่ของตนเอง

กิจกรรม

- 1. การฝึกอบรม
- 2. การศึกษาดูงาน
- 3. การแลกเปลี่ยนเรียนรู้

ผลสัมฤทธิ์

- 1. จำนวนเกษตรกรที่เข้าร่วมโครงการ 100 คน
- 2. จำนวนพื้นที่ที่ได้รับการพัฒนา 100 ไร่

หน่วยงาน

- กรมส่งเสริมการเกษตร
- สำนักงานส่งเสริมเศรษฐกิจดิจิทัล
- สำนักงานส่งเสริมการค้าในต่างประเทศ ณ นครเชียงใหม่

ศูนย์ส่งเสริมและพัฒนาอาชีพการเกษตร จังหวัดชัยภูมิ

#



Placeholder for text at the top of the page.



Placeholder for text at the bottom of the page.

