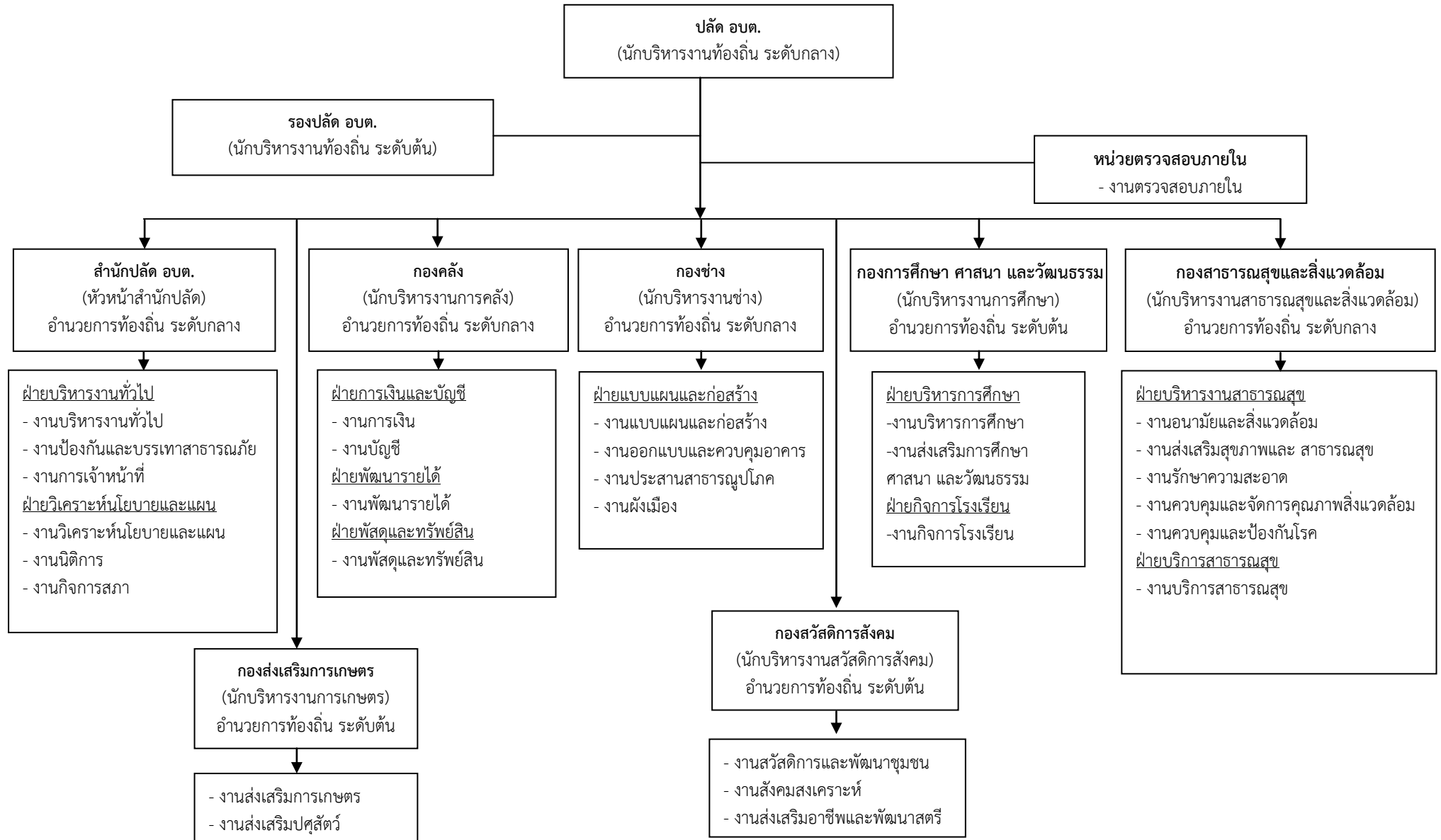


๑๐. แผนภูมิโครงสร้างการแบ่งส่วนราชการตามแผนอัตรากำลัง ๓ ปี

โครงสร้างการแบ่งส่วนราชการ

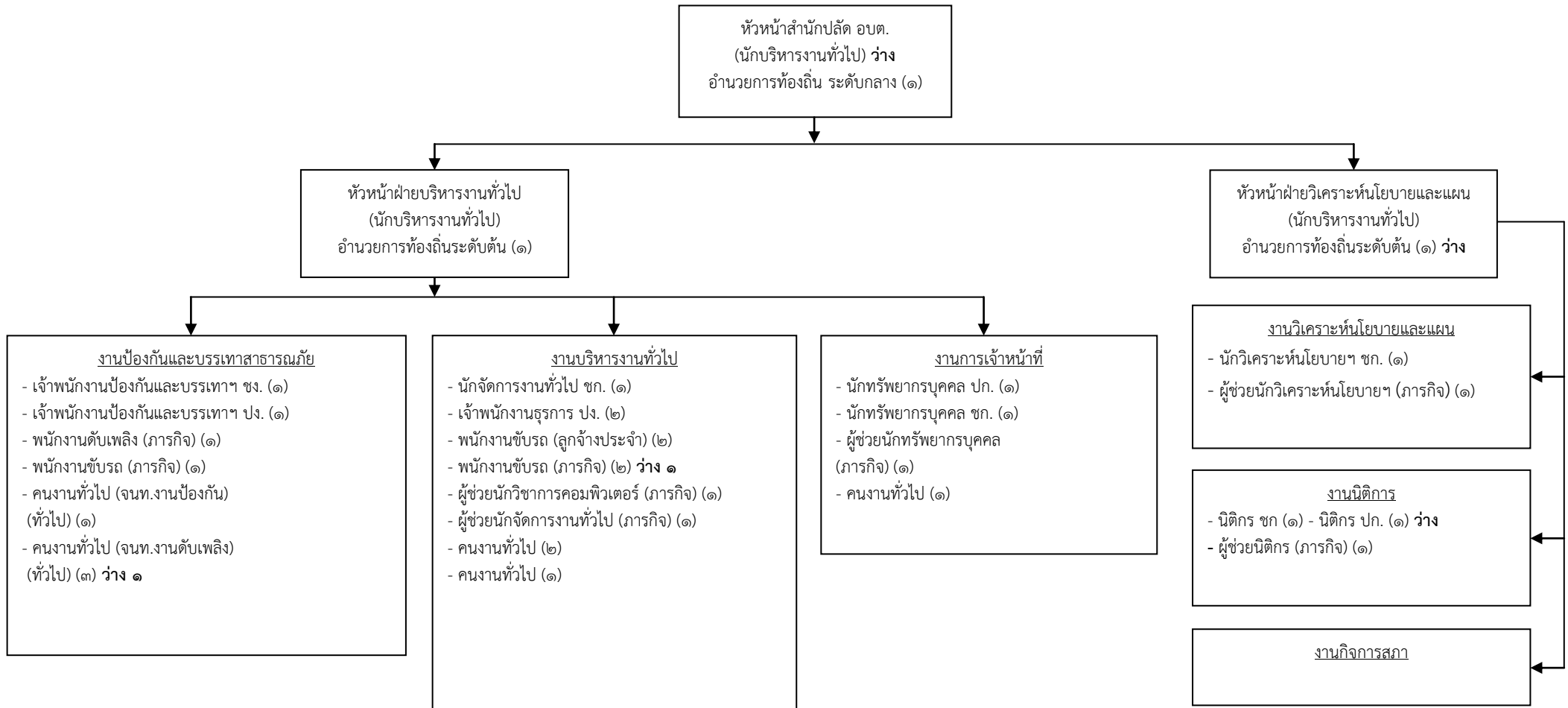


สำนักปลัด อบต.	กองคลัง	กองช่าง	กองการศึกษาฯ
กองสาธารณสุขฯ	กองส่งเสริมการเกษตร	กองสวัสดิการสังคม	หน่วยตรวจสอบภายใน

**สำนักปลัด อบต.**

มีอำนาจหน้าที่ความรับผิดชอบเกี่ยวกับ งานราชการทั่วไปขององค์การบริหารส่วนตำบล งานกิจการสภาองค์การบริหารส่วนตำบล งานการบริหารงานบุคคล งานวิเคราะห์นโยบายและแผน งานการพาณิชย์ งานป้องกันและบรรเทาสาธารณภัย งานนิติการ งานการแพทย์ฉุกเฉิน งานประชาสัมพันธ์ ฯลฯ

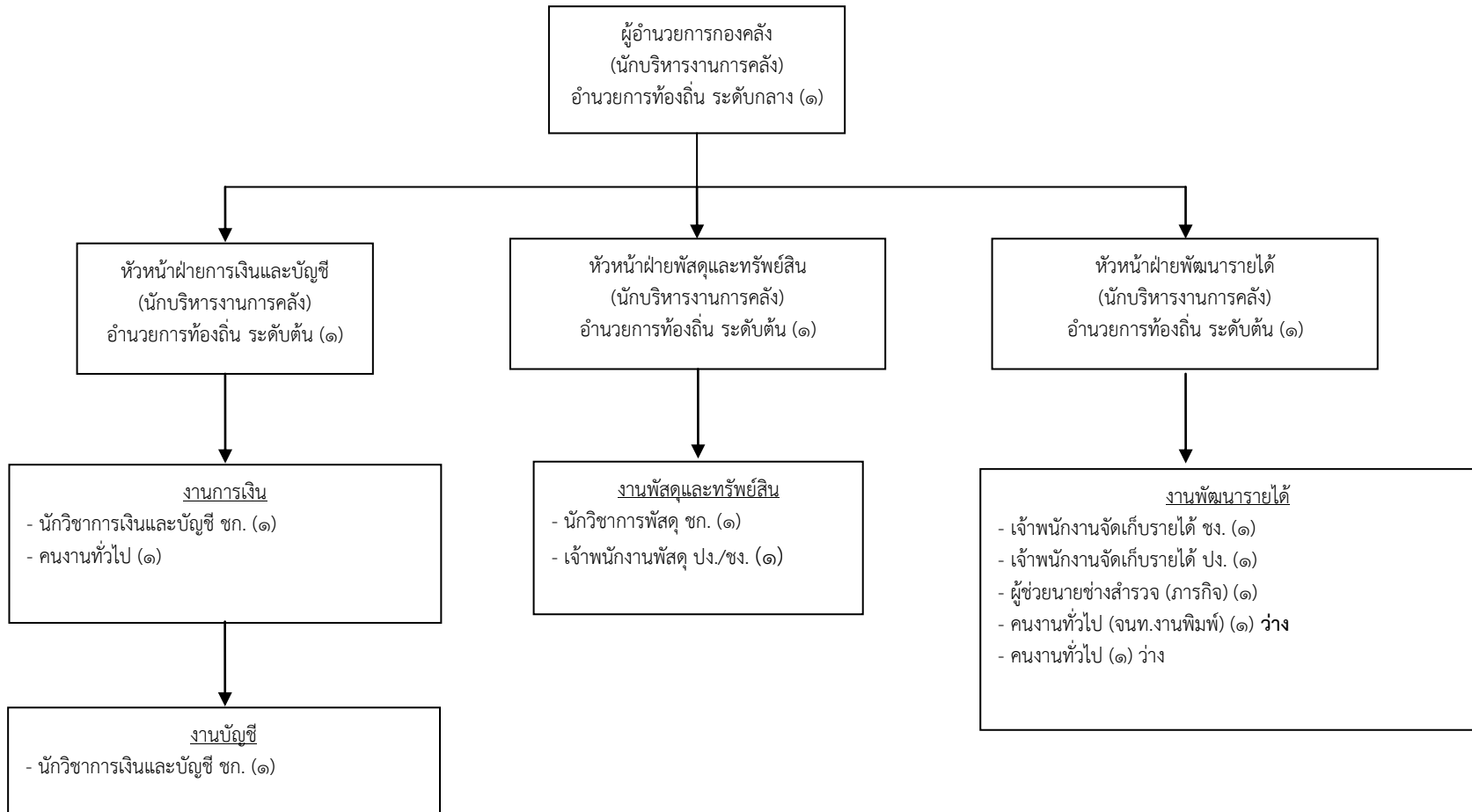
**โครงสร้างสำนักปลัด อบต.**



## กองคลัง

อำนาจหน้าที่ความรับผิดชอบเกี่ยวกับ งานการจ่ายเงิน การรับเงิน การจัดเก็บภาษี ค่าธรรมเนียม และการพัฒนารายได้ งานนำส่งเงิน การเก็บรักษาเงินและเอกสารทางการเงิน งานการจัดทำบัญชี งานตรวจสอบบัญชีทุกประเภท งานเกี่ยวกับเงินเดือน ค่าจ้าง ค่าตอบแทน เงินบำเหน็จ บำนาญ และเงินอื่นๆ ฯลฯ

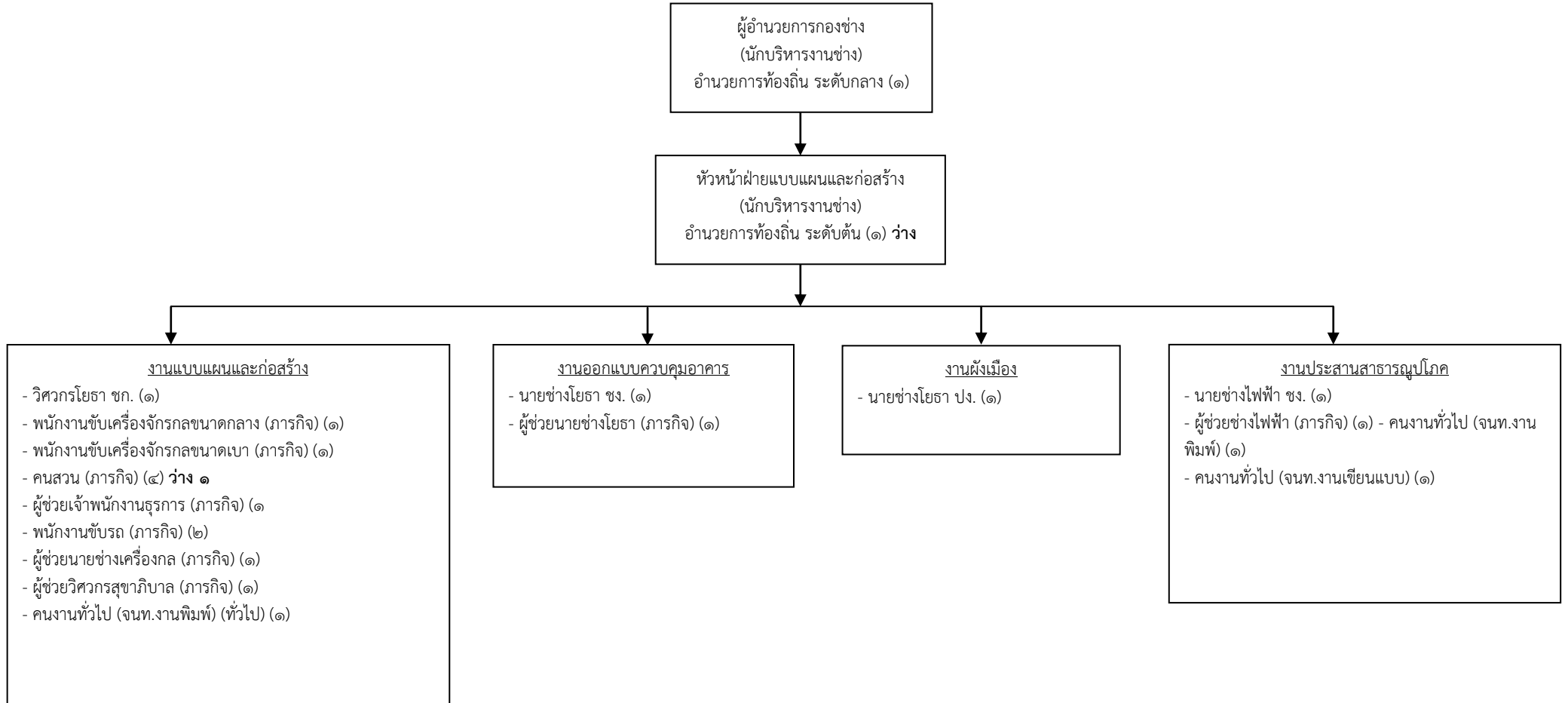
### โครงสร้างกองคลัง



## กองช่าง

มีอำนาจหน้าที่ความรับผิดชอบเกี่ยวกับ งานออกแบบและเขียนแบบ งานประมาณราคา งานจัดทำราคากลาง งานจัดทำข้อมูลทางด้านวิศวกรรมต่างๆ งานจัดเก็บและทดสอบคุณภาพวัสดุ งานจัดทำทะเบียนประวัติโครงสร้างพื้นฐาน อาคาร สะพาน คลอง แห่ล่งน้ำ งานควบคุมการก่อสร้างและซ่อมบำรุง ฯลฯ

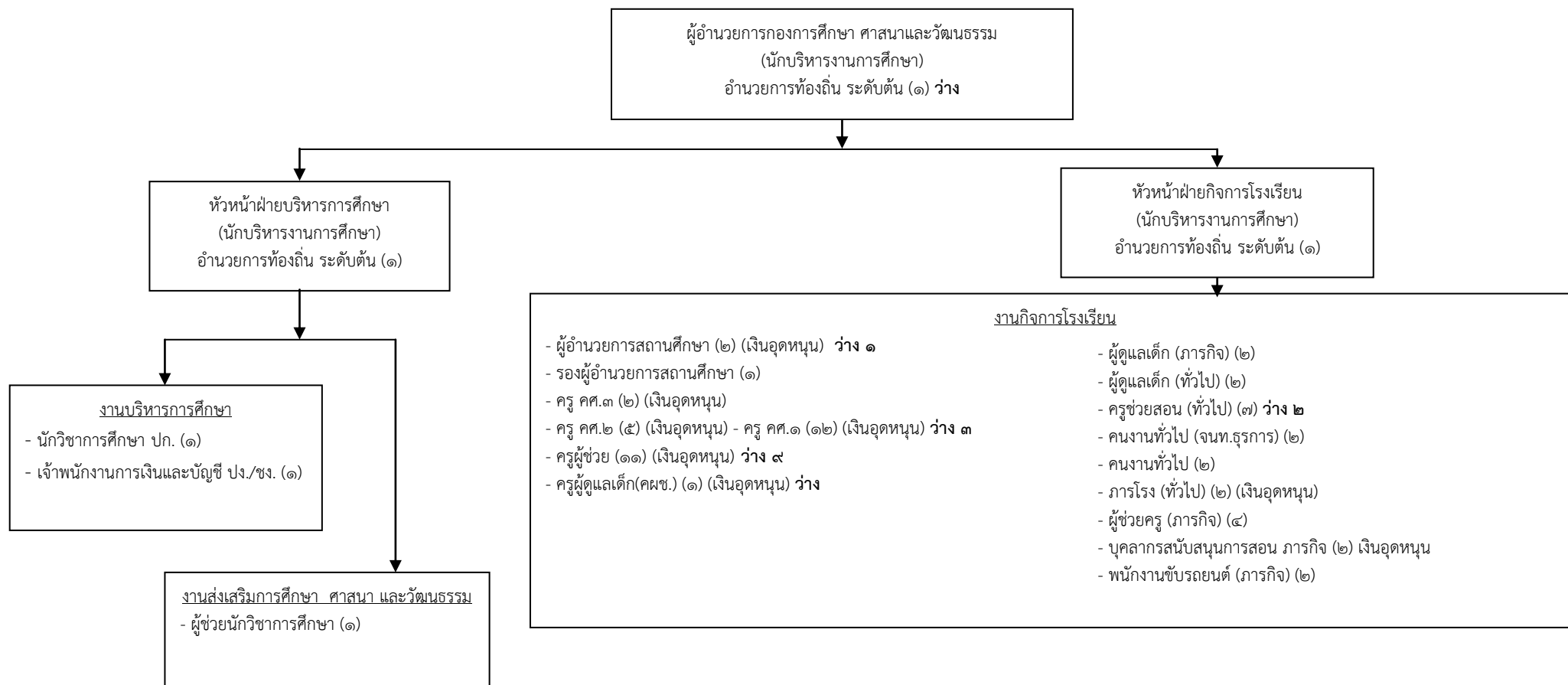
### โครงสร้างกองช่าง



## กองการศึกษา ศาสนา และวัฒนธรรม

มีอำนาจหน้าที่รับผิดชอบเกี่ยวกับงานบริหารการศึกษา งานส่งเสริมคุณภาพและมาตรฐานหลักสูตร งานพัฒนาสื่อเทคโนโลยีและนวัตกรรมทางการศึกษา งานการศาสนา งานบำรุงศิลปะ จารีตประเพณี ภูมิปัญญาท้องถิ่น และวัฒนธรรมอันดีของท้องถิ่น งานการกีฬาและสวัสดิภาพและกองทุนเพื่อการศึกษา ฯลฯ

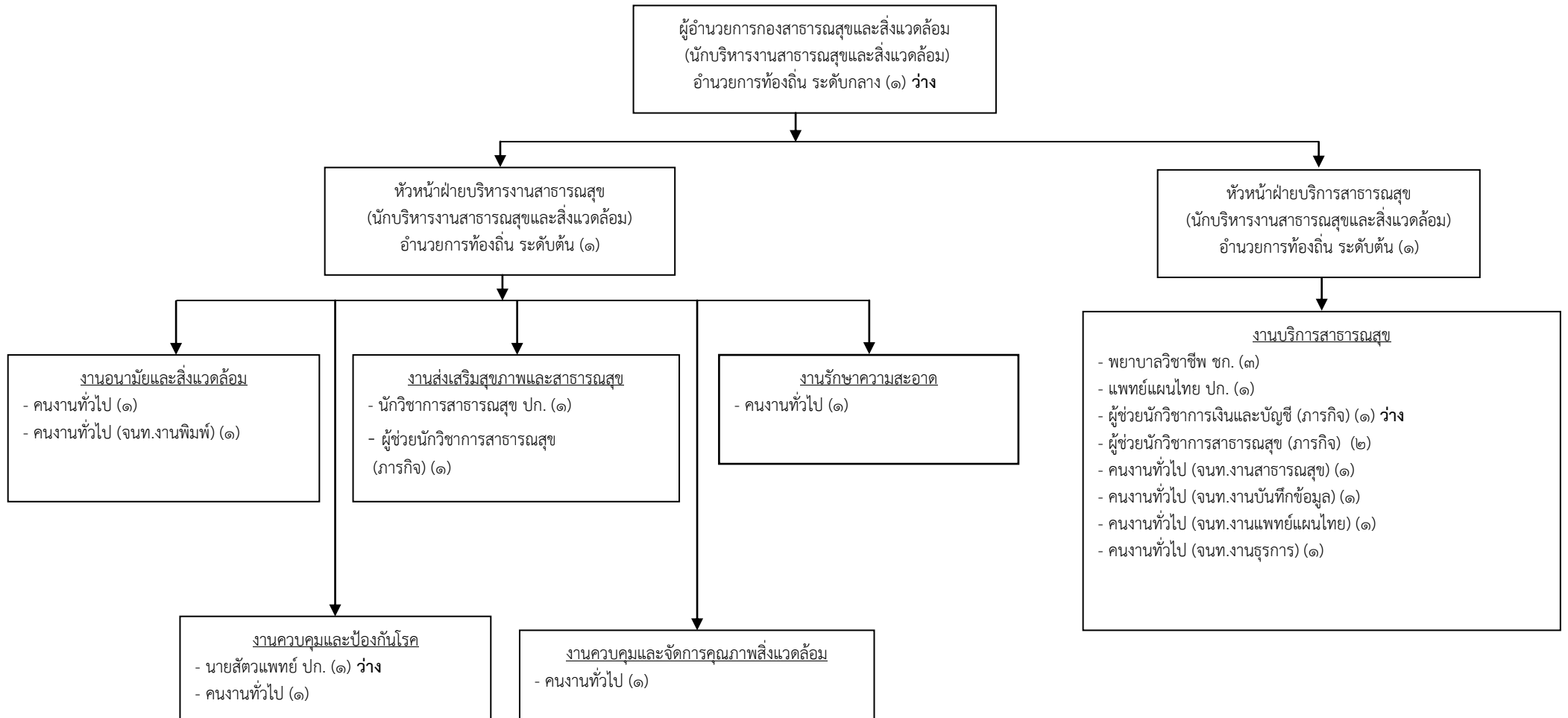
### โครงสร้างกองการศึกษา ศาสนา และวัฒนธรรม



## กองสาธารณสุขและสิ่งแวดล้อม

มีอำนาจหน้าที่ความรับผิดชอบเกี่ยวกับงานการศึกษา ค้นคว้า วิจัย วิเคราะห์และจัดทำแผนงาน ด้านสาธารณสุข งานส่งเสริมสุขภาพ งานป้องกันเฝ้าระวังและควบคุมโรคติดต่อและโรคไม่ติดต่อ งานสุขภาพภิบาล ในสถานประกอบการ งานสุขภาพิบาลชุมชน งานอนามัยสิ่งแวดล้อม งานคุ้มครองผู้บริโภค งานให้บริการด้านสาธารณสุข ฯลฯ

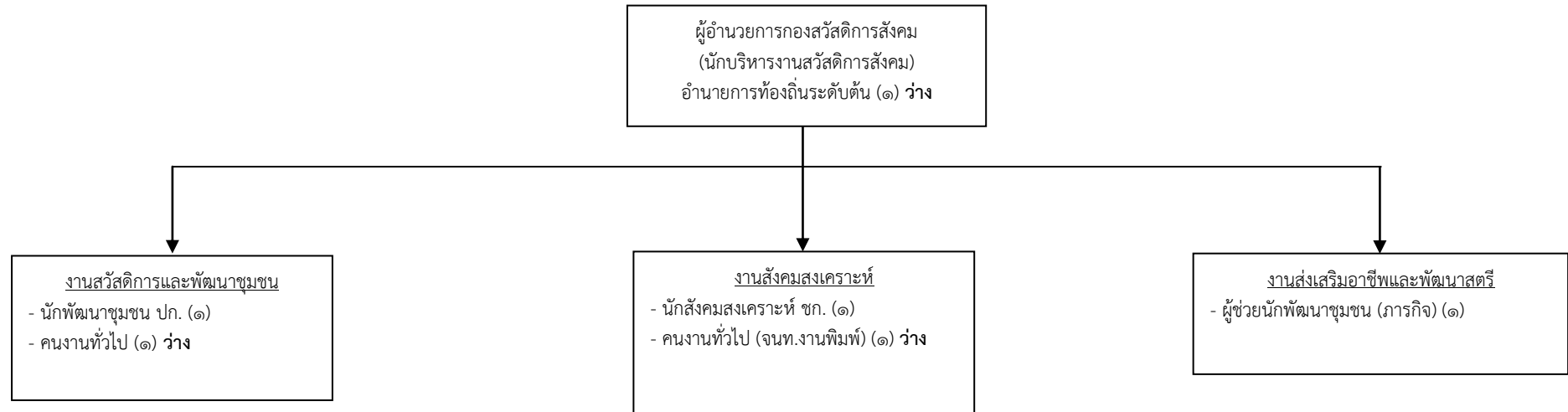
### โครงสร้างกองสาธารณสุขและสิ่งแวดล้อม



## กองสวัสดิการสังคม

มีอำนาจหน้าที่รับผิดชอบเกี่ยวกับ งานจัดทำแผนงานด้านการพัฒนาสังคม ด้านสวัสดิการสังคม และด้านสังคมสงเคราะห์ งานพัฒนาชุมชน งานส่งเสริมสนับสนุนการพัฒนาคุณภาพชีวิตเด็กแก่เด็ก สตรี ผู้สูงอายุ ผู้พิการ และผู้ด้อยโอกาส งานฝึกอบรมและเผยแพร่ความรู้เกี่ยวกับการพัฒนาชุมชน ฯลฯ

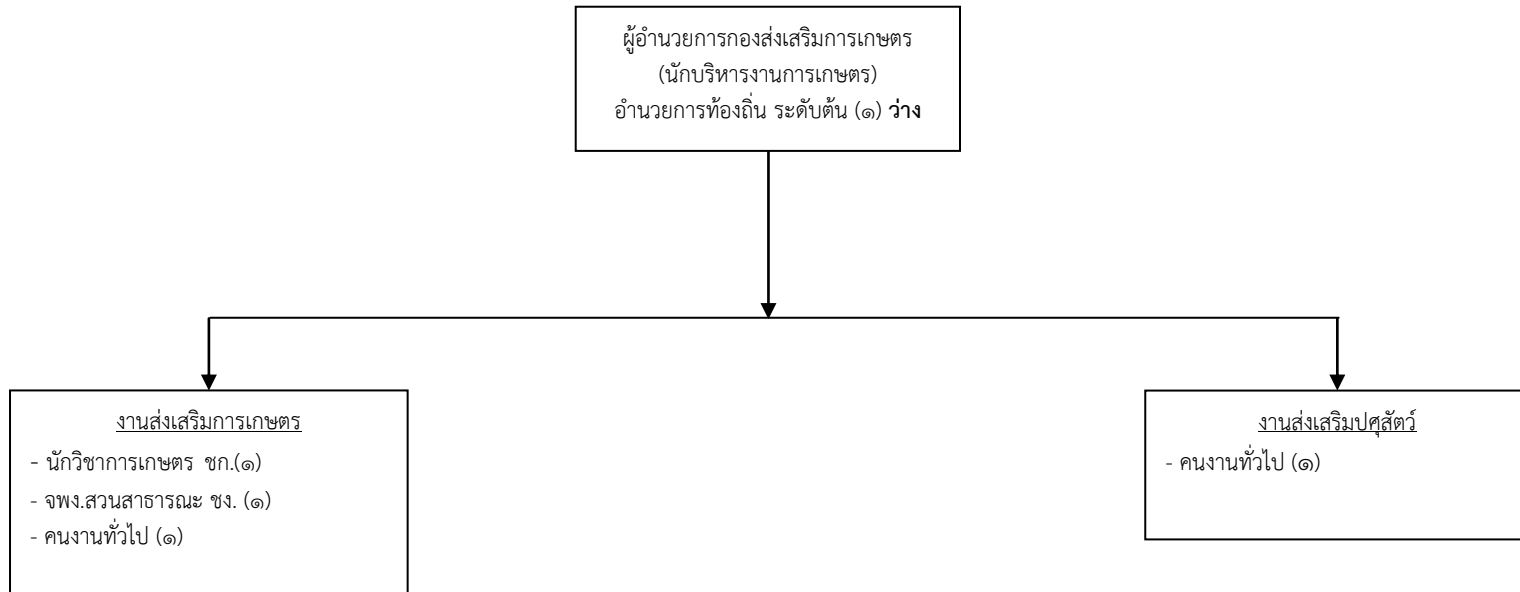
### โครงสร้างกองสวัสดิการสังคม



## กองส่งเสริมการเกษตร

มีอำนาจหน้าที่ความรับผิดชอบเกี่ยวกับ งานวิชาการเกษตรกรรม การศึกษา ค้นคว้า ทดลอง และวิเคราะห์วิจัยทางการเกษตร การวิเคราะห์ดิน งานส่งเสริมการเกษตร การเพาะปลูก การปรับปรุงวิธีการผลิต การเก็บรักษาผลผลิตทางการเกษตร พืชไร่ พืชสวน สาธิตการปลูกพืช การปราบศัตรูพืช การใช้ปุ๋ย การจัดและรักษามาตรฐานพันธุ์พืช ฯลฯ

### โครงสร้างกองส่งเสริมการเกษตร



## หน่วยตรวจสอบภายใน

มีอำนาจหน้าที่ความรับผิดชอบเกี่ยวกับ งานจัดทำแผนการตรวจสอบภายในประจำปี งานการตรวจสอบความถูกต้องและเชื่อถือได้ของเอกสารการเงิน การบัญชี เอกสารการรับการจ่ายเงินทุกประเภท ตรวจสอบการเก็บรักษาหลักฐานการเงิน การบัญชี ตรวจสอบการทำประโยชน์จากทรัพย์สินขององค์การบริหารส่วนตำบล ฯลฯ

